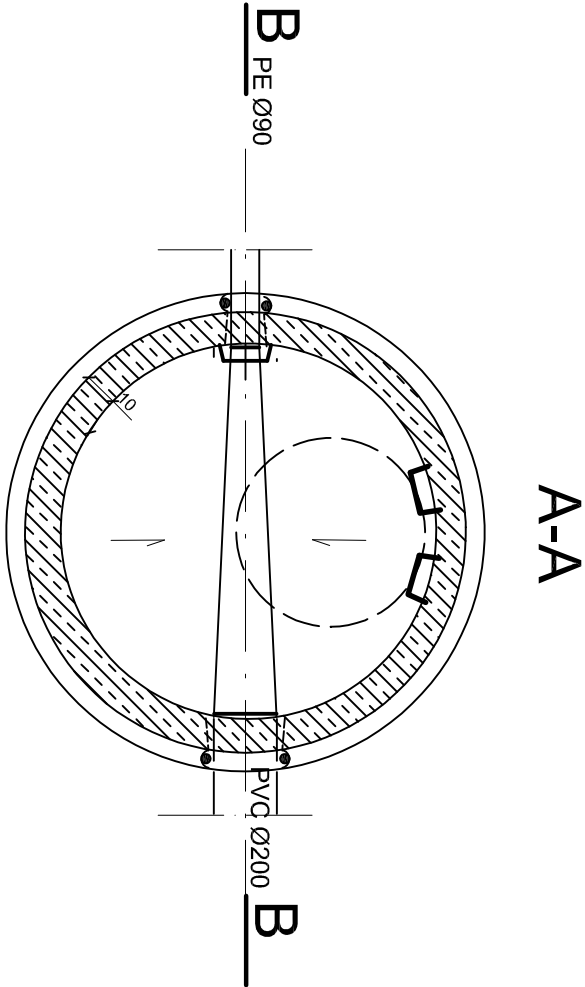
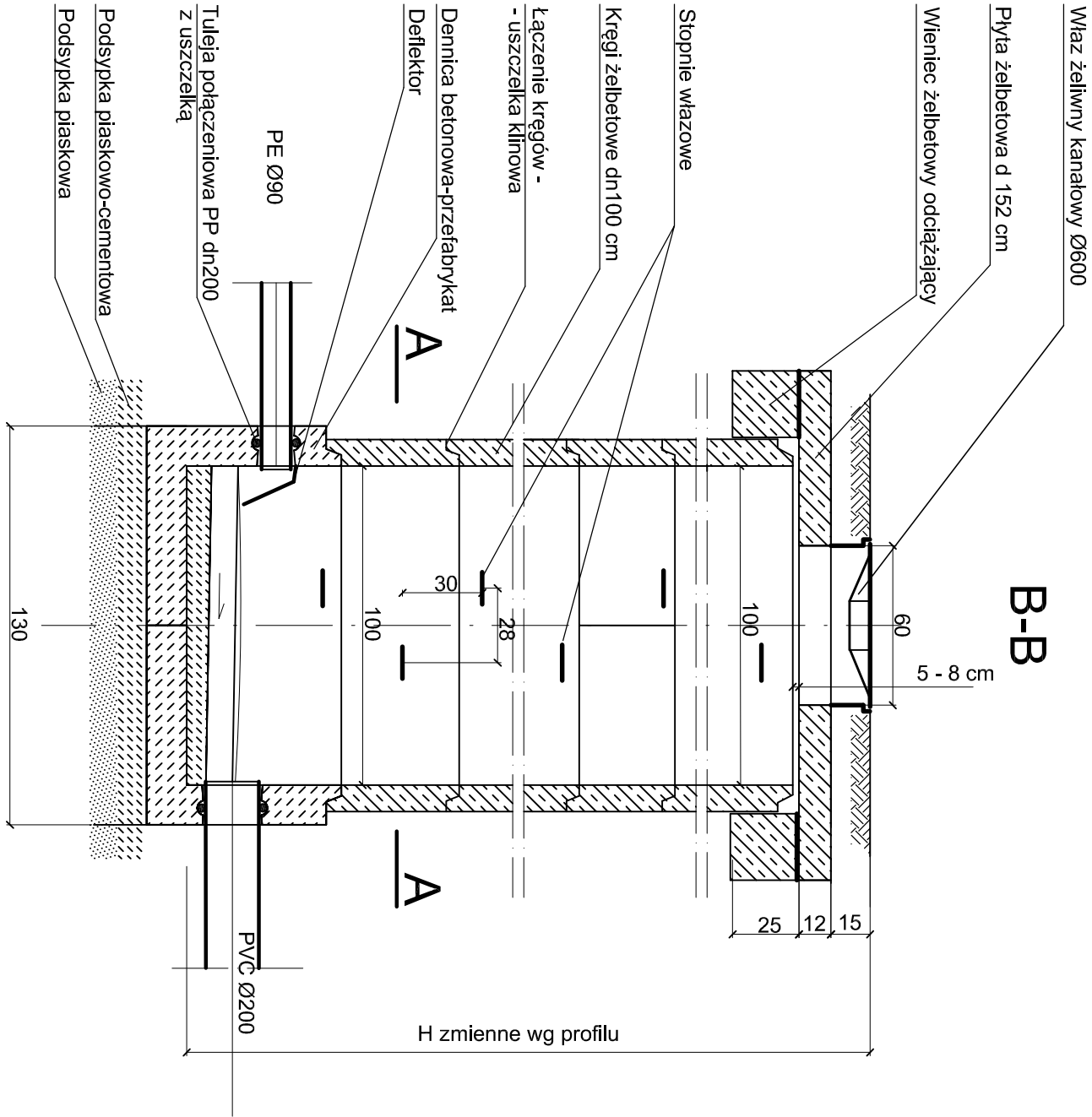



STUDZIENKA ROZPRĘŻNA DN1000
Z ELEMENTAMI PREFABRYKOWANYMI 1:20



UWAGI

1. Wszystkie spoiny dokładnie wypełnić i zatrzeć na gładko

Investor:	GMINA OLSZANICA 38-722 Olszanica 81		
Budowla: (nazwa, adres)	BUDOWA KANALIZACJI SANITARNEJ (GRAWITACYJNEJ I TŁOCZNEJ) WRAZ Z PRZYLĄCZAMI ORAZ INFRASTRUKTURĄ TOWARZYSZĄCĄ I OBIEKTAMI TECHNICZNYMI W MIEJSCOWOŚCI PASZOWA I CZEŚCI MIEJSCOWOŚCI WAŃKOWA W GMINIE OLSZANICA.		
Wykonawca:	<div></div> <div>GEOKART – INTERNATIONAL Spółka z o. o. 35-113 Rzeszów, ul. Wita Stwosza 44</div>		
ZESPÓŁ PROJEKTOWY:			
FUNKCJA:	NR UPR.:	Specjalność	Podpis
Projektant: mgr inż. Iwona Rybak	Upr.bud.Nr: PDK/0082/PWOS/05	SANIT.	
Opracowanie: mgr inż. Sławomir Karwot			
Rodzaj projektu: PROJEKT WYKONAWCZY		Data opracowania: 05.2016r.	
Nazwa rysunku: STUDNIA BETONOWA ROZPRĘŻNA DN1000		Skala rysunku: 1:20	Nr rysunku: 31